



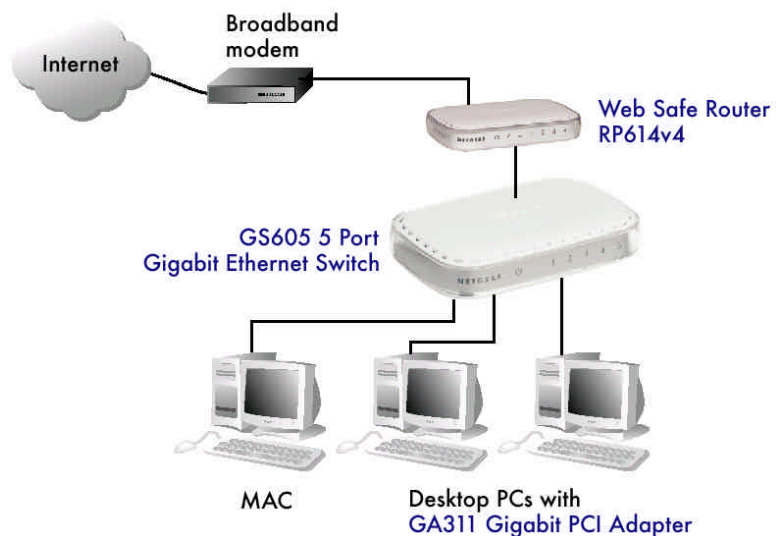
Serie GS600

Switches Ethernet Gigabit 10/100/1000 Mbps de 5 y 8 puertos

● Potencia Gigabit para el hogar

Para una red de alta velocidad a pequeña escala, nada como unos equipos con tanto estilo como estos switches Gigabit sencillos, rápidos y asequibles, que proporcionan a nuestra red la máxima capacidad para ofrecer un enorme ancho de banda. Incluyen características easy-to-use para facilitar nuestro trabajo en la red. Gracias a su elegante diseño, quedan bien en cualquier mesa, tanto colocados en horizontal como en el soporte que incluyen. Tanto el GS605 como el GS608 transfieren rápidamente enormes ficheros como archivos multimedia de alta calidad, juegos, acceso a Internet y otras aplicaciones a través de tu red. Además, integran fácilmente cualquier dispositivo a 10, 100 o 1000 Mbps en tu red. Su diseño sin ventiladores internos ofrece un funcionamiento silencioso, permitiendo una total concentración en juegos o relajarse con música. Estos switches proporcionan un rendimiento estable con el que podrás contar siempre.

- Potentes** ● ¡Transfieren rápidamente enormes ficheros! Cuentan con 5 u 8 conexiones Ethernet 10/100/1000 Mbps de alta velocidad con auto-sensing. Además, como la conexión Ethernet Gigabit de cobre es full duplex, estos dispositivos nos ofrecen hasta 2000 Mbps en cada puerto. La serie GS600 proporciona soporte Jumbo Frame para arquitecturas de hasta 9000 bytes.
- Elegantes** ● Integran sin ningún problema dispositivos a 10, 100 ó 1000 Mbps en la misma red siguiendo las prioridades Layer 2. Cada puerto detecta automáticamente la velocidad correcta y los modos full/half duplex. Gracias a la tecnología AutoUplink que incorpora, el sistema se configura automáticamente.
- Con estilo** ● Gracias a su elegante diseño, combina bien con cualquier decoración, tanto colocados en una mesa horizontal, como en el soporte vertical que incluyen. De este modo, son ideales para cualquier entorno doméstico o de oficina.
- Sencillos** ● Mientras los LEDs proporcionan una sencilla monitorización, la ausencia de ventiladores ofrece un funcionamiento silencioso. Son compatibles con los sistemas operativos de red más importantes, como PC o Mac OS.



Serie GS600

Especificaciones del producto:

Productos relacionados de NETGEAR:

- GA311 Adaptador de cobre PCI Gigabit.
- GS116 Switch Ethernet Gigabit de 16 puertos.

• Puertos de red:

- GS605: 5 puertos UTP auto-speed sensing.
- GS608: 8 puertos UTP auto-speed sensing.

• Modo avanzado:

- Store-and-forward.
- On-Chip Packet Buffering.

Rendimiento:

- Ancho de banda:
 - GS605: 10 Gbps (non-blocking).
 - GS608: 16 Gbps (non-blocking).
- Tasa de transferencia avanzada (puerto de 10 Mbps): 14.800 paquetes/s.
- Tasa de transferencia avanzada (puerto de 100 Mbps): 148.000 paquetes/s.
- Tasa de transferencia avanzada (puerto de 1000 Mbps): 1.488.000 paquetes/s.
- Latencia de red (100 Mbps a 100 Mbps): 20 µs. máximo.
- Latencia de red (1000 Mbps a 1000 Mbps): 10 µs. máximo.
- Packet Buffer Memory: 1 Mb.
- Base de datos de direcciones MAC: 4.000.
- Tiempo estimado entre errores (MTBF): 87.600 horas (unos 10 años).

• Alimentación:

- 12 VAC, 1A; Conexión según zona.
- GS605: 12W (12V, 1A).
- GS608: 14.4W (12V, 1,2A).

• LEDs de estado:

- Encendido, Conexión, Velocidad e indicadores de Actividad para cada puerto.

• Especificaciones físicas:

- Dimensiones:
 - GS605: 28.6 x 147 x 95.7 mm.
 - GS608: 31 x 177 x 117 mm.
- Peso:
 - GS605: 280 g.
 - GS608: 310 g.

• Especificaciones ambientales:

- Temperatura de funcionamiento: 0 a 50° C.
- Humedad de funcionamiento: 10 a 90% no condensada.
- Temperatura de almacenamiento: 20 a 70° C.
- Humedad de almacenamiento: 10 a 95% de humedad relativa.

• Estándares:

- IEEE 802.3i 10BASE-T Ethernet.
- IEEE 802.3u 100BASE-TX Fast-Ethernet.
- IEEE 802.3ab 1000BASE-T Gigabit Ethernet.
- IEEE 802.1p etiquetas de prioridad.
- IEEE 802.3x Full duplex Flow Control.
- Soporte Jumbo Frame (arquitecturas de 9000 bytes).

• Aprobaciones de seguridad:

- FCC Clase A y VCCI Clase A, CE Clase A.

• Garantía:

- 2 años.

Requisitos de sistema:

- Cables UTP de categoría 5 o mejores.
- Tarjeta de red Gigabit para cada PC o servidor (ej. NETGEAR GA311).
- Windows, Mac OS, Netware, Linux.

Contenidos del paquete:

- Switches Gigabit Ethernet 10/100/1000 Mbps de 5 y 8 puertos GS605 y GS608.
- Soporte vertical.
- Adaptador de alimentación.
- Guía de instalación.
- Tarjeta de información de asistencia y garantía.

NETGEAR®
Connect with Innovation™

Muelle de Barcelona, s/n,
08039 World Trade Centre,
Edificio Sur, 2ª planta,
BARCELONA
www.netgear.es

© 2006 NETGEAR International Inc. NETGEAR®, el logotipo de NETGEAR, ProSafe, Auto UpLink y Everybody's Connecting son marcas comerciales o marcas registradas de NETGEAR, Inc. en los Estados Unidos y/o otros países. Centrino, el logo de Intel Centrino y el logo de Intel Inside son marcas comerciales o marcas registradas de Intel Corporation o sus subsidiarias en Estados Unidos y otros países. Otros nombres de marcas y nombres de productos son marcas comerciales o marcas registradas de sus respectivos dueños. La información puede cambiar sin previo aviso. Todos los derechos reservados.

